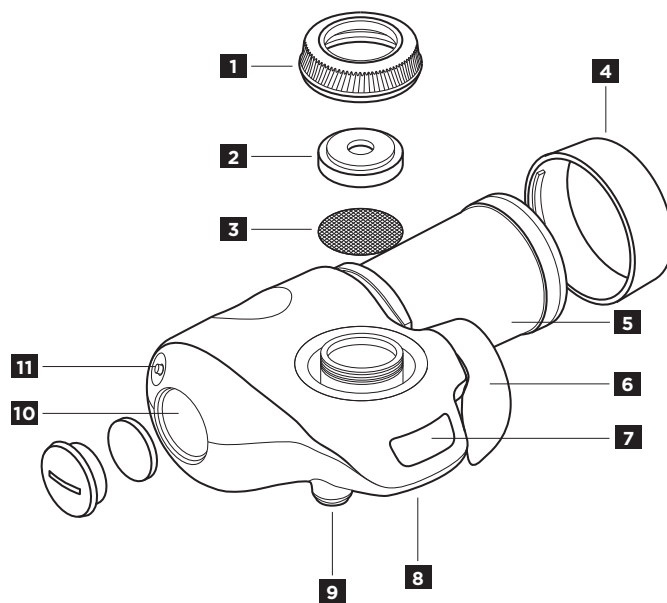
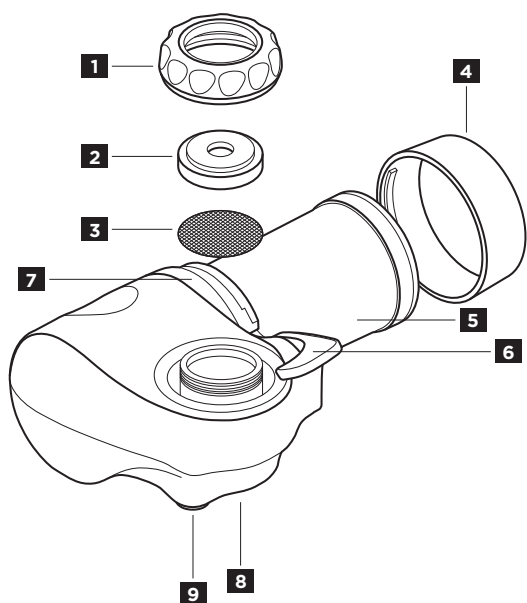
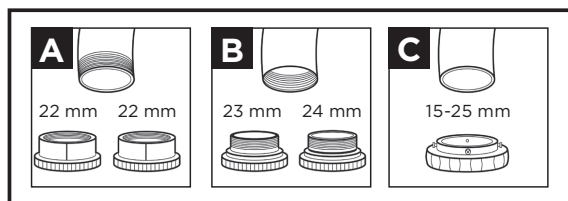


ON TAP ON TAP Pro

Инструкции за употреба



12



I. Благодарим Ви, че избрахте качеството на BRITA за по-чиста, с по-свеж вкус вода, филтрирана с BRITA.

Системата за филтриране на вода „ON TAP“

- 1** Гайка за закрепване
- 2** Гумено уплътнение
- 3** Предварителен филтър
- 4** Капачка на филтърен патрон
- 5** Филтърен патрон
- 6** Лост за избор на вода
- 7** Индикатор за смяна на филтъра
- 8** Изход за нефилтрирана вода
- 9** Изход за филтрирана вода
- 10** Слот за батерия
- 11** Бутон за нулиране
- 12** Опционални адаптери - тип А,В,С

Иновативната технология на филтриране BRITA „ON TAP“

	Филтриране в 4 стъпки	Филтриране в 5 стъпки
Намаляват веществата, които влошават миризмата и вкуса, (напр. като хлор)	✓	✓
Тежки метали (напр. като олово)	✓	✓
Пестициди	✓	✓
Остатъчни вещества от медикаменти	✓	✓
Хербициди	✓	✓
Утаявания и частици	> 60 µm	> 0,5 µm
Бактерии	✗	99,99%
Котлен камък	✗	✗

Над 50 години опит е гаранция за качество

Повече от 50 години BRITA е символ на постоянни иновации и на най-високо качество при разработването на решения за филтриране на вода. За да се оправдаят изискванията за високо качество на BRITA, има строги вътрешни и външни проверки на качеството.

Експлоатационен живот на филтър за вода „ON TAP“

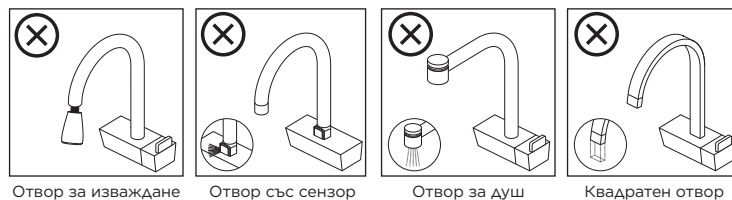
Експлоатационният живот на филтър за вода „ON TAP“ зависи от качеството на местната вода. Филтърът за вода „ON TAP“ филтрира до 600 л. За да се осигурят оптимални резултати, трябва да сменят филтъра за вода „ON TAP“ на всеки 600 л/четири месеца. За да Ви напомни за следващата смяна на филтъра за вода, филтър „ON TAP“ BRITA е оборудван с индикатор за смяна на филтъра.

II. Качество от самото начало.

За да сте сигурни, че получавате най-добрите резултати от Вашия филтър „ON TAP“ на BRITA, моля, следвайте старателно инструкциите.

Подготовка

Този уред може да се прикрепя само към кранове с диаметър между 15 мм и 25 мм. Преди да прикрепите уреда към крана, трябва първо да изберете подходящ адаптер. Адаптерите позволяват на този уред да се прикрепят към повечето кранове, освен:



Активиране на дигиталния дисплей (само системи с LCD дисплей):

От лявата страна на системата за филтриране на вода BRITA „On Tap“ има слот за батерия, който може да бъде отворен с монета или друг плосък предмет. Преди първата употреба, моля, извадете стикера от батерията и върнете батерията в слота. Натиснете бутона за нулиране и отброяването на дисплея ще започне да функционира.

ПРЕДУПРЕЖДЕНИЕ



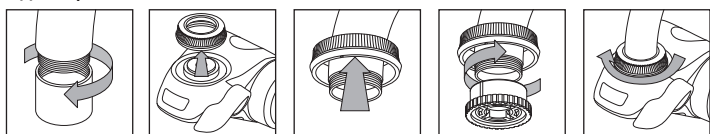
ТОЗИ ПРОДУКТ СЪДЪРЖА БАТЕРИИ ТИП „КОПЧЕ/БУТОН“

Батериите тип „копче“ са опасни и трябва да се пазят далеч от обсега на деца по всяко време, независимо дали батерията е нова или използвана. Тези батерии могат да причинят сериозни или фатални наранявания в рамките на 2 часа или по-малко, ако се поставят в която и да е част на тялото. Ако имате подозрение, че батерия тип „копче“ е погълната или поставена в която и да е част на тялото, веднага потърсете медицинска помощ. Ако човекът няма признаци на сериозно заболяване, обадете се на спешен телефон 112 за съвет. Ако има признаци на сериозно заболяване, като повръщане, загуба на съзнание, сънливост или пристъпи, обадете се на спешен телефон 112 и повикайте линейка или заведете човека в спешното отделение на най-близката болница/клиника.

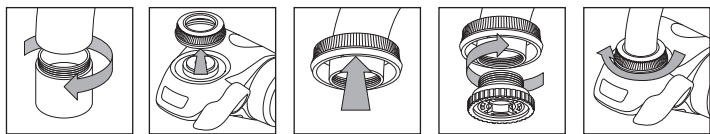
Инсталиране

В зависимост от различните адаптери, моля, използвайте различен метод на инсталация.

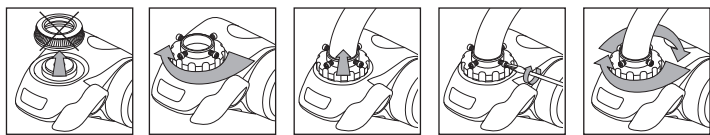
Адаптер тип А



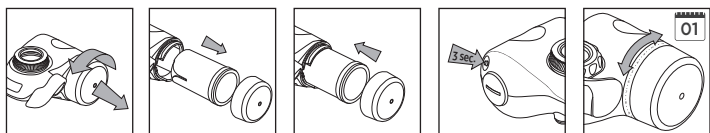
Адаптер тип В



Адаптер тип С

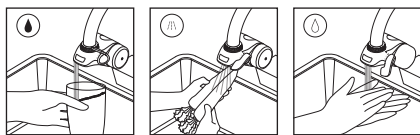


Сложете/сменете филтърният патрон



Внимание: Ако BRITA филтър „On Tap“ е нов, той може да съдържа остатъци от производствен материал. Това е безвредно за здравето и не влияе на ефективността на Вашия филтър за вода. Пуснете вода през филтъра за 1 до 2 минути, за да отстраните остатъците. Моля, повтаряйте този процес с всеки нов филтърен патрон. Можете да използвате тази вода за растенията си или да я изхвърлите.

Режими на вода



Внимание: Винаги използвайте студена вода (5 - 23°C) за режима на филтриране. В противен случай филтърът ще се повреди.

Почистване

За поддържане в изправност, извадете цялата система от крана, в обратен ред на инсталирането. При смяна на патрона се препоръчва почистване.

- Изплакнете корпуса на системата с нефилтрирана вода от чешмата. Не използвайте почистващ препарат, разреждател или алкохол за почистване на повърхността на корпуса на системата. Почистете външната страна на BRITA „On Tap“ с влажна гъба и щадяща почистваща течност. Агресивните почистващи средства и препарати могат да надраскат горния слой.
- Използвайте чиста четка за зъби, за да почистите изхода за нефилтрирана вода, изплакнете всички замърсявания под течаща чешмяна вода и избършете добре с чиста кърпа.
- Не поставяйте системата BRITA „On Tap“ или някоя от съставните ѝ части в съдомиялна машина.

Максимална хигиена

За ежедневна употреба: пуснете да тече нефилтрирана вода за 5 секунди, преди да преминете на режим филтрирана вода, за да предотвратите

запушване на филтъра и след това пуснете да тече филтрирана вода за 5 секунди преди употреба. Ако системата BRITA „ON TAP“ не е използвана повече от 2 дни, повторете стъпките за ежедневна употреба, но преди употреба пуснете да тече филтрирана вода за 20 секунди, вместо за 5. Ако системата BRITA ON TAP не е използвана повече от 2 дни, повторете стъпките за ежедневна употреба, но преди употреба пуснете да тече филтрирана вода за 3 минути, вместо за 5.

Ако филтрираната вода има мирис, моля, сменете филтърния патрон.

Смяна на батерията тип CR2032



Отстраняване на неизправности

Ако възникне повреда, моля, прочетете следните потенциални причини и начините за отстраняването им.

Ако проблемът продължава, свържете се с местния екип за обслужване на клиенти на BRITA.

Проблем: Не мога да прикрепя системата към крана си.

Решение: Определете кой адаптер Ви е необходим (вижте страница 4). Ако адаптерът не пасва, моля, свържете се с местния екип за обслужване на клиенти на BRITA.

Проблем: Филтрираната вода изтича от отвора за водата, дори когато кранът е изключен.

Решение: Все още има вода под налягане в корпуса на филтър „On Tap“, когато кранът е изключен. Нормално е потокът филтрирана вода да продължи няколко секунди.

Проблем: За кратко време случайно е пусната да тече гореща вода през филтъра.

Решение: Малко количество гореща вода, преминаващо през филтъра за вода, няма да го повреди. Въпреки това, уверете се, че винаги използвате студена вода за процеса на филтриране.

Проблем: Изтича вода от връзката между системата и крана.

Решение: А) Уверете се, че сте избрали правилния адаптер за Вашия тип кран.

Б) Уверете се, че сте прикрепили правилно системата към крана (не използвайте никакви инструменти!).

Проблем: Водата изтича от страни на капачката на филтърния патрон.

Решение: Уверете се, че капачката на филтърния патрон е затегната правилно.

Проблем: Отброяването на дисплея не показва нищо, когато превключвателят за филтрирана вода е в положение за филтриране.

Решение: А) Уверете се, че батерията е поставена правилно.

Б) Батерията е изтощена. Вижте раздел „Смяна на батерията тип CR 2032“.

III. Важни забележки

- Водата, филтрирана с BRITA, е предназначена само за консумация от хора. Тя е нетрайна храна и като такава, моля, консумирайте в рамките на един ден.
- Не инсталирайте система BRITA „ON TAP“ на водопровод с налягане на водата над 0,35 MPa. Ако налягането на водата на входа надвишава 0,35 MPa, трябва да се монтира предпазен клапан (закупува се отделно)
- Не инсталирайте система BRITA „ON TAP“ на водопровод с водно налягане под 0,07 MPa. Ако налягането на водата на входа е под 0,07 MPa, не може да се гарантира постоянен поток на водата.
- Температурата на водата за режим филтриране трябва да бъде между 5–23°C.
- Номинален дебит: 1,6 литра/минута (съгласно JIS S 3201:2004)
- Това устройство е предназначено само за домашна употреба.

Ако водата от чешмата не е безопасна: първо филтрирайте, след това преварете

Филтриращите системи за вода BRITA „ON TAP“ са създадени за използване само с вода, обработена за използване в обществен водопровод (забележка: тази вода се контролира постоянно и според законите разпоредби е безопасна за пиене) или с вода от чист източник, която е изследвана и е безопасна за пиене. Ако има получено указание от властите, че водата от водопровода трябва да се преварява, тогава водата, филтрирана с BRITA, също трябва да се преварява. Когато указанието за преваряване на водата отпадне, цялата система BRITA „ON TAP“ трябва да се почисти добре и да се постави нов филтър за вода. За определени групи хора (например, такива с нарушения на имунната система и бебета) като цяло се препоръчва преваряване на водата от чешмата; това се отнася и за водата, филтрирана с BRITA.

Следи от естествени вещества

Както при всеки естествен продукт, в консистенцията на BRITA Micro Carbon Pearls има различни естествени съставки. Това може да доведе до лека абразия от малки въглеродни частици във филтрираната вода, които се забелязват като черни частици. Тези частици нямат отрицателно въздействие върху здравето. Ако бъдат погълнати, те няма да навредят на човешкия организъм. Ако забележите въглеродни частици, BRITA препоръчва да изплакнете няколко пъти филтъра за вода или докато изчезнат черните частици.

Изхвърляне на BRITA „ON TAP“ по правилен начин



В края на срока на експлоатация на системата за филтриране на вода BRITA „On Tap“, моля, не забравяйте, че тя трябва да се изхвърли, съгласно приложимите местни разпоредби и законоустановени изисквания за изхвърляне на електрически/електронни отпадъци. Моля, извадете филтърния патрон, преди да изхвърлите системата, и го изхвърлете при нормалните битови отпадъци. Продуктът съдържа литиева батерия, която трябва да бъде изхвърлена отделно, в съответствие с приложимите местни разпоредби и законоустановени изисквания за изхвърляне на електрически/електронни отпадъци.

Устойчивостта е важна за нас:

За да удължим живота на нашите продукти, с радост предлагаме избрани резервни части. Моля, свържете се с отдела за обслужване на клиенти на BRITA или местния дистрибутор за информация по отношение на наличността.

Отказ от отговорност

Моля, имайте предвид, че BRITA не носи отговорност, ако не следвате предоставените инструкции за употреба.

BG Врита ООД .
Бургас 8000, ул. Княз Борис I №2, ет.1, офис 1
Тел.: 00 359 56 840 967
Факс: 00 359 56 840 967